



CLIMATE DETECTIVES

GUIDE EXPERT

Belgium

esero



esa

QU'EST-CE QUE CLIMATE

DETECTIVES ?

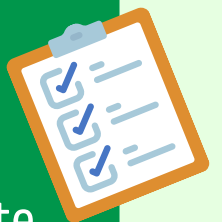
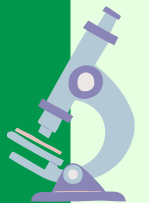
Climate Detectives est un projet européen à destination des **élèves jusqu'à 19 ans**, géré par l'**ESA** (Agence spatiale européenne) et les bureaux nationaux d'**ESERO** (European Space Education Resource Office).

Au cours de ce projet, les élèves vont mener une **étude scientifique** sur un sujet **environnemental** ou **climatique local**.

Ils réfléchiront également à des **actions** à réaliser pour lutter contre ce problème.

Une fois le projet réalisé, ils **partageront leurs résultats** avec le public et la communauté Climate

Detectives via la plateforme climatedetectives.esa.int.



QUEL EST VOTRE RÔLE ?

Les élèves vont découvrir un tout nouveau sujet qu'ils ne maîtrisent pas encore.

Ils auront besoin de vous pour leur fournir une vision globale du sujet, pour répondre à leurs questions, ou encore pour leur donner des conseils, comme par exemple sur le type de données à utiliser pour leur recherche.



Concrètement, les élèves organiseront une rencontre avec vous (en vidéoconférence ou en présentiel) pour en apprendre plus sur leur sujet.

Au besoin et si vous êtes disponible, les élèves peuvent également vous contacter par mails avec d'autres questions survenues au cours de leurs recherches.



RENCONTRE AVEC LES ÉLÈVES

1

2

3

Les élèves entrent en contact avec vous et vous font part de leur question de recherche et leurs questions sur le sujet

Vous préparez vos réponses pour les élèves ainsi que des informations utiles sur le sujet et les données

Vous rencontrez les élèves pour leur partager vos réponses à leurs questions

